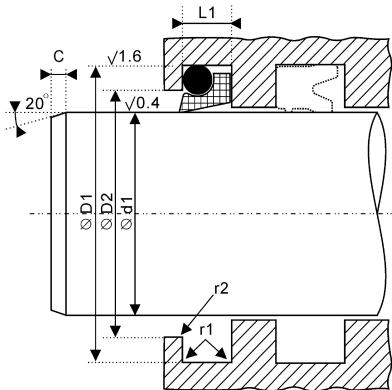


L形四氟防尘圈 F11



装配例



型式例

截面图	材料	温度范围	速度	特点	代号
	NBR PTFE FKM	-30至100 -20至200	15	防尘效果好, 用于高速	F11

尺寸	公差
Φ D1	H10
L1	±0.2

d1	D1	L1	d1	D1	L1	d1	D1	L1	d1	D1	L1	d1	D1	L1
6	10.8	3.7	40	46.8	5	95	103.8	6	250	258.8	6	600	616	11
8	12.8	3.7	45	51.8	5	100	108.8	6	260	272.2	8.4	650	666	11
10	14.8	3.7	50	56.8	5	110	118.8	6	280	292.2	8.4	660	680.8	14
12	18.8	5	55	61.8	5	115	123.8	6	300	312.2	8.4	680	700.8	14
14	20.8	5	60	66.8	5	120	128.8	6	350	362.2	8.4	700	720.8	14
15	21.5	5	63.5	70.3	5	130	138.8	6	380	392.2	8.4	750	770.8	14
16	22.8	5	65	73.8	6	140	148.8	6	400	412.2	8.4	800	820.8	14
18	24.8	5	70	78.8	6	150	158.8	6	420	422.2	8.4	850	870.8	14
20	26.8	5	75	83.8	6	160	168.8	6	430	446	11	900	920.8	14
25	21.8	5	80	88.8	6	170	178.8	6	450	466	11	960	980.8	14
30	36.8	5	85	93.8	6	180	188.8	6	500	516	11			
35	41.8	5	90	98.8	6	200	208.8	6	550	566	11			